

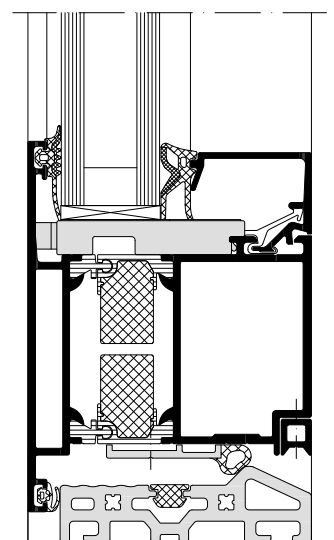
## Schüco ADS 75 HD.HI

Aluminium-Türsystem  
Aluminium Door System



Hochfrequentierte Gebäude benötigen besonders stabile Türsysteme. Ihr Nutzwert steigt durch die speziell verstärkte Konstruktion und die große Öffnungsweite der Schüco Tür ADS 75 HD.HI (Heavy Duty, High Insulation). Die Tür setzt nicht nur markante Blickpunkte in der Fassade, sondern ist bei einer Bautiefe von 75 mm und Durchgangshöhen von bis zu 3.000 mm für nahezu jeden Einsatzbereich geeignet. Der Freiheitsgrad in der Gestaltung ist besonders groß. Passend zu allen Schüco Fassaden- und Fenstersystemen zeigen sich die Vorteile des klassischen und zeitlosen Designs.

Busy buildings require particularly robust door systems. Their value is enhanced by the specially reinforced construction and the large opening width of the Schüco ADS 75 HD.HI (Heavy Duty, High Insulation) door. Not only is it a striking feature of the façade, it is also suitable for use in almost every type of project with a basic depth of 75 mm and clearance heights of up to 3,000 mm. The degree of creative freedom is particularly high. Suitable for use with all Schüco façade and window systems, the benefits of the classic and timeless design are self-evident.



Schüco Türsystem ADS 75 HD.HI,  
Fußpunkt, Maßstab 1:2  
Schüco door system ADS 75 HD.HI,  
Sill, scale 1:2

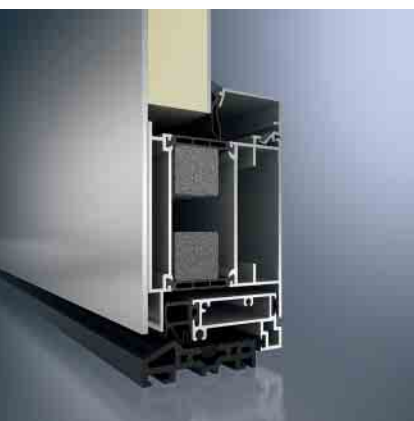
# Schüco Tür ADS 75 HD.HI

Aluminium-Türsystem

Aluminium Door System



Schüco Aluminium-Türsystem  
ADS 75 HD.HI  
Schüco Aluminium door system  
ADS 75 HD.HI



Schüco Türsystem ADS 75 HD.HI  
Schüco door system ADS 75 HD.HI

## Schüco ADS 75 HD.HI

### Produktvorteile

- Einbruchhemmend bis RC3 (WK3)
- Öffnungsweite bis 2.800 mm (2-flügelig)
- Komfortable Durchgangshöhen bis 3.000 mm
- Max. Flügelgewicht 200 kg
- Rollentürband in verstärkter Ausführung
- Wahlweise Sockel- oder umlaufendes Flügelprofil

### Product benefits

- Burglar-resistant up to RC3 (WK3)
- Opening width up to 2,800 mm (double-leaf)
- Generous clearance heights of up to 3,000 mm
- Max. leaf weight 200 kg
- Barrel hinge with reinforced design
- Choice of sill rail profile or continuous leaf profile



### Verarbeitungsvorteile

- Automatische Türabdichtung
- Barrierefreie Lösungen
- Verdeckt liegende Bänder
- Flügelüberdeckende Füllung
- Türbänder mit 1.000.000 Zyklen auf Dauerbelastung geprüft nach DIN EN 12400
- Panikbeschläge
- Fluchttürsicherung
- 2-flügelige Vollpaniktür in RC2 (WK2) mit Automatikverriegelung Schüco InterLock

### Fabrication benefits

- Automatic door seal
- Easy-access solutions
- Concealed hinges
- Leaf-enclosing infill
- Door hinges tested in 1,000,000 cycles for continuous loading in accordance with DIN EN 12400
- Emergency fittings
- Emergency exit switch
- Double-leaf full panic door in RC2 (WK2) with Schüco InterLock automatic locking

## Technische Daten Technical data

Prüfung Test	Norm Standard	Wert Value
Wärmedämmung Thermal insulation	DIN EN ISO 1077-2	U <sub>f</sub> -Wert Value in W/(m <sup>2</sup> K) maximal maximally 2,0
Einbruchhemmung Burglar resistance	DIN EN 1627	RC3 (WK3)
Luftdurchlässigkeit Air permeability	DIN EN 12207	Klasse 2 Class 2
Schlagregendichtheit Watertightness	DIN EN 12208	bis Klasse 5A to Class 5A
Windlastwiderstand Wind resistance	DIN EN 12210 <sup>1</sup>	bis Klasse C3 to Class C3
Mechanische Beanspruchung Mechanical loading	DIN EN 13115	bis Klasse 3 to Class 3

<sup>1</sup> Durchbiegungsverhalten profilabhängig. The amount of deflection will depend on the profile

Schüco International KG  
www.schueco.com

**SCHÜCO**